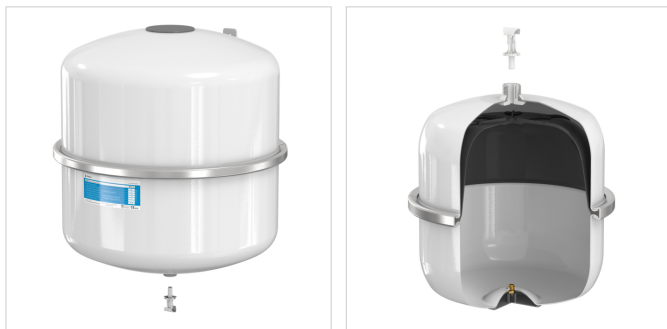



- Speciální průtočná konstrukce potlačuje vznik bakterií tak, že umožňuje médiu plynule proudit přes expanzní nádobu. Airfix A jsou pro tento účel vybaveny syntetickým rozdělovačem proudění, který lze snadno instalovat do standardního T-kusu.
- Schváleno dle DVGW, WRAS, ACS
- Airfix A 35 - 80 l: se závěsným okem; připojení ze spodní strany nádoby




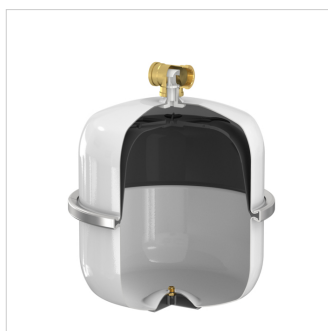
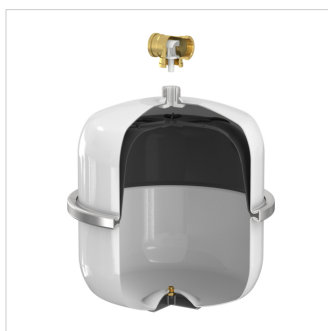
Technická data

- Max. provozní tlak: 8,0/10,0 bar
- Min. / max. teplota na membráně (EN 13831/8): 1 °C / 70 °C
- Max. teplota na přívodu 120 °C



Typ	Přednastavený tlak [bar]	Max. prov. tlak [bar]	Rozměry		Připojení	Hmotnost [kg]		Objednací číslo
			Ø [mm]	Výška [mm]				
Airfix A 8 l	4	10	245	277	R 3/4"	3,2	50	24259
Airfix A 12 l	4	10	286	309	R 3/4"	4,3	36	24349
Airfix A 18 l	4	10	328	323	R 3/4"	4,9	24	24459
Airfix A 25 l	3	10	358	356	R 3/4"	6,6	18	24558
Airfix A 25 l	4	10	358	356	R 3/4"	6,6	18	24559
Airfix A 35 l	4	8	396	416	R 3/4"	8,1	12	24659
Airfix A 50 l	4	8	437	472	R 3/4"	11,2	12	24749

Typ	Přednastavený tlak [bar]	Max. prov. tlak [bar]	Rozměry		Připojení	Hmotnost [kg]		Objednací číslo
			Ø [mm]	Výška [mm]				
Airfix A 80 l	4	8	519	526	R 3/4"	15,0	12	24809


Zjistit více informací online:

[Návod k instalaci a obsluze](#)

[Prohlášení o shodě](#)

[Passport](#)

[Passport](#)

[Airfix A ADSK](#)

[Airfix A ADSK Revit](#)

[Airfix A DWG](#)

[Airfix A IPT](#)

[Airfix A STEP](#)

[Výkres](#)

[White paper Expansion vessels in potable water systems](#)

Aalberts hfc CZ s.r.o.
K Bílému vrchu 2978/5
193 00, Praha 9 - cz

T +420 284 00 10 81
E cz.info@aalberts-hfc.com
I flamcogroup.com/cz